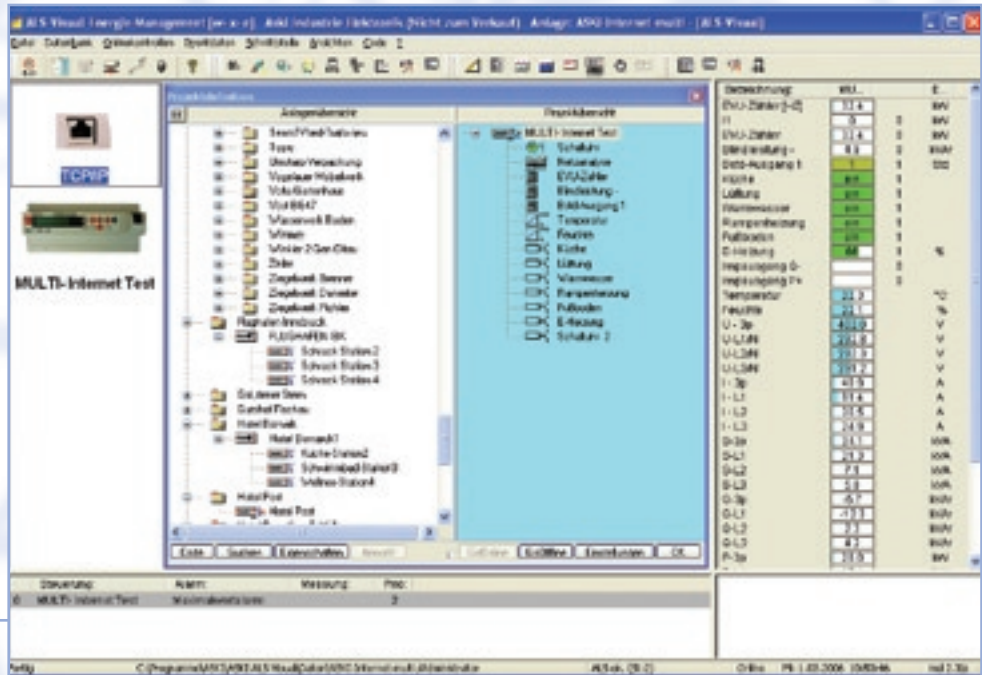


Visualisierung

AVS-EVP/EDP

Datenbankgestützte, netzwerkfähige Energiemanagementsoftware



Anwendungen / Funktionen

- Online-Parametrierung
- Grafische und tabellarische Auswertefunktionen
- Online-Bildschirmdarstellung aktueller Messwerte
- Netz- und Energiedatenaufzeichnung
- Energiedatenbank

xamax ag
energieoptimierung



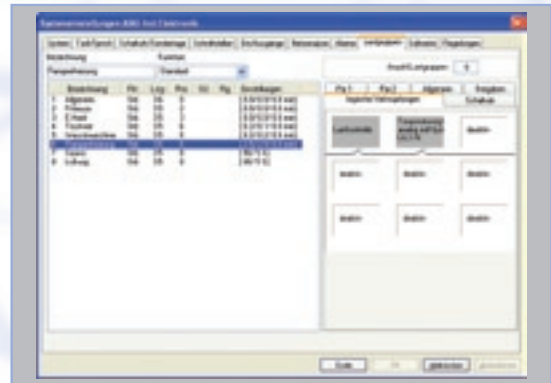
Installieren / Parametrieren

Die PC-Energiemanagementprogramme von Xamax AG können mithilfe eines «Installers» einfach auf jeden PC installiert werden. Die Verbindung zu den EnergieControllern oder Optimierungssystemen von Xamax AG erfolgt über eine direkte RS-232-Schnittstelle (USB mit Converter), über eine Modemverbindung oder über ein TCP-IP-Netzwerk (Internet/Intranet). Es sind keinerlei «Programmierkenntnisse» erforderlich, es müssen nur einige Grundparameter wie Baudrate, IP-Adresse usw. eingestellt werden.

System / Projekt



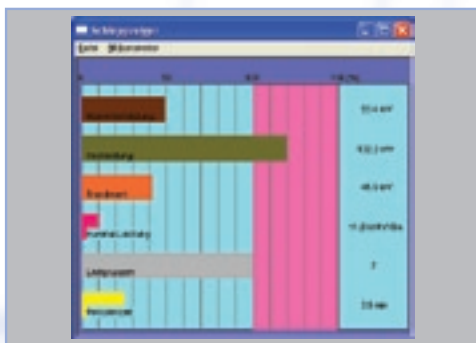
Anlage / Verbraucher



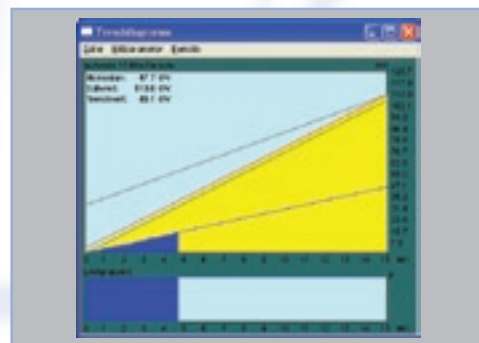
Online-Visualisieren

Sämtliche Messwerte wie Strom, Spannung, Frequenz aber auch Temperaturen, Feuchte sowie Rechenwerte wie Trendwerte, Mittelwerte usw. werden «online» auf dem Bildschirm angezeigt.

Rechenwerte



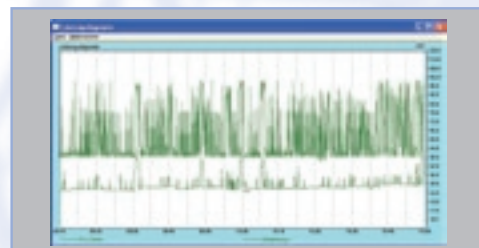
15'-Periode



Netzwerke

Station	Typ	Spann.	Strom	Scheitel	Wistung	Blindung	cos Phi
SPN	414.6 V	21.48 A	18.94 kVA	13.3 kVAr	0.88 kVAr	0.82	
L1	232 V	53.29 A	14.63 kVA	12.26 kVAr	0.76 kVAr	0.84	
L2	228.7 V	6.76 A	0.18 kVA	0 kVAr	0.18 kVAr	0	
L3	213.2 V	1.98 A	0.44 kVA	0.04 kVAr	0.42 kVAr	0.85	
Frequenz	50 Hz						

Leistungsschreiber





Anlagen verwalten

Es können beliebig viele Optimierungs- und Datenerfassungssysteme über Intranet, Internet oder auch kombiniert mit Modemverbindungen verwaltet werden. Mehrere Datenpunkte innerhalb eines Betriebsgebietes, Filialen an unterschiedlichen Standorten oder verschiedenste Betriebe weltweit.

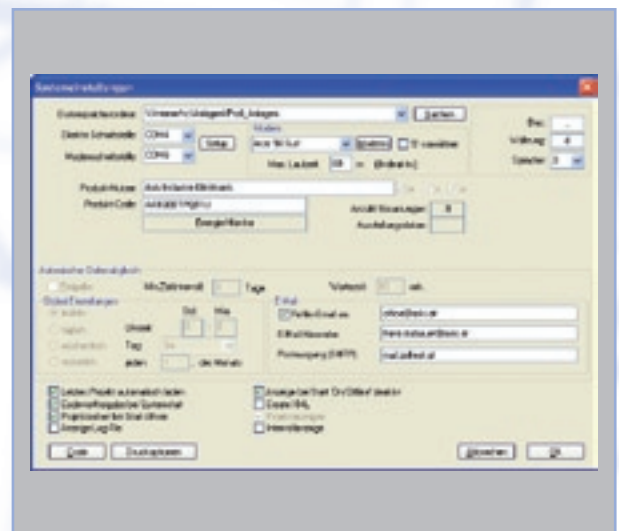
Anlagenverwaltung



Überwachen, alarmieren

Sämtliche erfassten Daten, Mess- und Rechenwerte können mit Grenzwerten versehen und vor Ort als Alarmkontakt, als lokale PC-Bildschirmmeldung oder weltweit als E-Mail/SMS versendet werden.

Systemeinstellungen



Softwaretypen

- Energiemonitor → Online-Parametrier- und Anzeigesoftware
- Energie-Data-Profi → Software für Energiedatenerfassung
- Energie-Visual-Profi → Software für Spitzenlastoptimierung und Energiedatenerfassung

Systemvoraussetzungen

- Prozessor: Ab Intel Pentium 500 MHz (oder kompatibel)
- Betriebssystem: Windows® 98 SE bis XP
- Arbeitsspeicher: 128 MB RAM
- Festplattenspeicher: Ab 100 MB freier Speicher
- Bildschirm: Mind. 1024 x 768
- Schnittstellen: RS-232, USB oder Ethernet TCP/IP